

Les sujets

toujours au cœur de nos préoccupations

AQIIIRC

Association québécoise
des infirmières et des infirmiers
en recherche clinique

20ans



14^e CONGRÈS ANNUEL DE L'AQIIIRC
8 et 9 avril 2011 à l'hôtel Omni Mont-Royal à Montréal

Programme officiel

C'est avec un immense plaisir que le comité organisateur de la région de Montréal vous invite au 14^e congrès annuel de l'AQIIIRC, à l'hôtel Omni Mont Royal au cœur du centre-ville de Montréal. Cette année nous fêterons avec vous les 20 ans d'existence de l'association.

Pour cette occasion, nous désirons rendre hommage aux professionnels qui œuvrent en recherche clinique en leur offrant des thèmes qui se rapprochent de leur vécu et sauront susciter leur intérêt.

Notre congrès intitulé « **Les sujets toujours au cœur de nos préoccupations** » vise à explorer des sujets d'actualité touchant le quotidien des intervenants, mais aussi à se pencher sur la réalité des sujets participant aux études cliniques.

La réglementation éthique de plus en plus complexe ainsi que l'accroissement de la population vieillissante et de la pluriethnicité dans nos milieux sont entre autres quelques thématiques qui seront abordées par nos conférenciers dont l'expertise n'a d'égal que leur enthousiasme à vous transmettre leurs connaissances.

Aussi, à ne pas manquer, une conférence imitant la célèbre émission télévisée « La Joute » qui mettra en vedette 3 intervenants de différents secteurs de la recherche qui vont s'affronter dans un débat vif et engagé afin de faire valoir leur point de vue face à des sujets brûlants en recherche.

C'est donc avec grande fierté et emballement que nous vous attendons à ce 14^e congrès annuel de l'AQIIIRC qui se tiendra dans une ambiance de grandes festivités et réjouissances afin de souligner nos 20 ans.

Soyez des nôtres

Pour vous inscrire et ainsi réserver votre place au congrès, remplissez le formulaire d'inscription à la fin du programme.

HORAIRE

VENDREDI 8 AVRIL 2011

9 h 55 Mot de bienvenue

10 h 00 Conférences tandems

RECHERCHE CLINIQUE ET DIVERSITÉ CULTURELLE : ENJEUX ÉTHIQUES ET PARTENARIAT

Bilkis Vissandjee, Ph.D. FCAHS • **Spyridoula Xenocostas**, M.Sc.

La préoccupation que les intervenants en recherche clinique ont en lien avec la présence grandissante d'autres ethnies dans leurs milieux, en est encore au premier balbutiement. Les défis des interventions en présence de distance linguistique, entre autres, seront examinés dans une approche de partenariat avec des professionnels de la santé et des intervenants dans la collectivité.

LES SUJETS FRAGILES ET VULNÉRABLES DE RECHERCHE CLINIQUE : PEUT-ON SE FAIRE CONFIANCE ET BIEN COLLABORER?

Paule Savignac, M.Sc. • **Me Delphine Roigt**

Depuis quelques années les critères permettant l'éligibilité des sujets dans les projets se sont élargis laissant place à la possibilité plus fréquente d'offrir aux patients âgés de plus de 75 ans de participer à des études cliniques. Existe-t-il des contraintes lors de l'approche de cette population parfois fragile dans les études cliniques. Si oui, où se situent-elles?

11 h 30 PERSPECTIVE D'AVENIR EN RECHERCHE SUR LE CANCER GYNÉCOLOGIQUE

Diane Provencher, M.D.

La conférence du Dr Provencher présentera les différents cancers gynécologiques qui existent même ceux qui nous sont moins connus comme celui du placenta. Les possibilités de traitement ainsi que les nouvelles percées dans le domaine seront abordées. Elle va aussi nous partager sa vision de l'avenir de la recherche dans cette spécialité.

12 h 30 Lunch

13 h 45 LA JOUTE

Diane Provencher, M.D. • **Brigitte St-Pierre**, M.Sc. • **Johanne Gauthier**, B.A.

La joute propose un jeu de débat avec un trio d'une grande expertise en recherche clinique : Une chercheuse, une présidente de comité d'éthique et une représentante de la pharmaceutique vont s'affronter dans une discussion vive et engagée dans un temps limité. Deux sujets, choisis parmi des préoccupations de l'heure en recherche, amorcent les débats. Vous pourrez voter pour celle qui aura le mieux défendu son point de vue. À ne pas manquer!

14 h 45 TOUT CE QUE VOUS VOULIEZ SAVOIR SUR LES ESSAIS CLINIQUES... ET PLUS

Agnes V. Klein, M.D., DPH

Vous avez déjà voulu savoir comment Santé Canada évalue une demande d'essais cliniques. Quels sont leurs critères? Comment peut-on bien s'y préparer? Voici quelques-unes des questions qui seront abordées lors de cette conférence.

15 h 45 Pause

SUITE À LA PAGE SUIVANTE

HORAIRE

VENDREDI 8 AVRIL 2011 (SUITE)

16 h 00 MAL RÉGLEMENTATION : L'ÉTHIQUE DE LA RECHERCHE – QUELLE ÉTHIQUE?

Guy Bourgeault, L. Ph.

Guy Bourgeault a contribué à l'ouvrage de « La malréglementation » notamment avec le chapitre « À la recherche du contrôle illusoire ». Il saura nous inciter à une belle réflexion sur la réglementation en recherche.

18 h 00 Cocktail

18 h 30 Banquet et soirée dansante

SAMEDI 9 AVRIL 2011

7 h 30 Déjeuner

8 h 30 SCIMEGA : DE LA CLINIQUE À L'INDUSTRIE BIO-PHARMACEUTIQUE

Denise Deakin, B.Sc. inf.

Quelle motivation peut inciter 2 infirmières de recherche à démarrer leur propre CRO? Pour mettre à l'honneur les infirmières en ces 20 ans de l'AQIIRC, une infirmière nous raconte son cheminement. Et aujourd'hui, quelles sont les embûches de la recherche, comment pouvons-nous survivre au Québec?

9 h 30 Pause

9 h 45 Assemblée Générale Annuelle

11 h 45 Lunch

13 h 00 L'ACCÈS AU MARCHÉ : « THE PROOF IS IN THE PUDDING! »

Sébastien Dao, B.Sc., DES

Mr. Sébastien Dao élaborera les étapes qui rendent les médicaments approuvés par Santé Canada accessibles aux patients. L'emphase sera mise sur les divers processus de remboursement (public vs privé) au Canada.

14 h 00 LES PRINCIPES DE L'ÉNONCÉ POLITIQUE DES TROIS CONSEILS : FERMES OU FLEXIBLES?

Me Susan Zimmerman

Un nouvel énoncé de la politique des trois Conseils a été publié. Le consentement, la situation d'urgence et l'évaluation des risques seront décortiqués par notre spécialiste.

15 h 00 Pause

15 h 15 L'ESPOIR DANS L'ATTEINTE DES PLUS HAUTS SOMMETS

Michel White, M.D.

On ne sait jamais où la vie nous emporte. Parfois vers les plus hauts sommets. Le Dr. White joue un rôle crucial dans certaines activités sportives et humanitaires. Il nous parlera de son implication en tant que chercheur en défaillance cardiaque ainsi que de son rôle humanitaire auprès des greffés.

CONFÉRENCIERS (ÈRES)

RECHERCHE CLINIQUE ET DIVERSITÉ CULTURELLE : ENJEUX ÉTHIQUES ET PARTENARIAT



Bilkis Vissandjee, Ph.D. FCAHS

Bilkis Vissandjee est Professeure à la Faculté des sciences infirmières de l'Université de Montréal et chercheure au centre de recherche et de formation (CRF) du CSSS de la Montagne, à l'Institut de recherche en santé publique ainsi qu'à l'Université de Montréal. Ses travaux de recherche visent à faire émerger les aspects éthiques et les impératifs de responsabilité face aux interventions de soins dans un contexte pluriethnique. Plus spécifiquement, les défis des interventions en soins infirmiers et santé publique en présence de distance linguistique sont examinés dans le cadre de son programme de recherche dans une approche de partenariat avec des professionnels de la santé et des intervenants dans la collectivité.



Spyridoula Xenocostas, M.Sc.

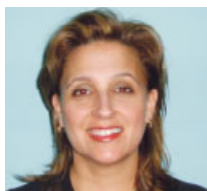
Spyridoula Xenocostas occupe depuis 2001 le poste de directrice du Centre de recherche et de formation (CRF) au CSSS de la Montagne. Elle assure la codirection de la programmation de recherche et de formation diffusion du CRF. Leur programmation de recherche est intitulée « Les services de santé et les services sociaux de première ligne en contexte pluriethnique ». Elle travaille sur la mise en place de conditions favorables à un rapprochement entre les intervenants et les chercheurs, et à aider les intervenants à formuler les idées de recherche qui proviennent de leur pratique.

LES SUJETS FRAGILES ET VULNÉRABLES DE RECHERCHE CLINIQUE : PEUT-ON SE FAIRE CONFIANCE ET BIEN COLLABORER?



Paule Savignac, M.Sc.

Paule Savignac est infirmière et membre de l'OIIQ. Elle est diplômée d'une maîtrise en sciences infirmières de l'Université de Montréal. Elle a commencé à étudier en bioéthique en 1990 jusqu'à en compléter une scolarité doctorale. Elle a acquis depuis des expériences avec des équipes cliniques et de recherche. Elle est actuellement la présidente du Comité d'éthique clinique et la VP du Comité d'éthique de la recherche de l'Hôpital Maisonneuve-Rosemont.



Me Delphine Roigt

Me Delphine Roigt est diplômée en droit de l'Université de Sherbrooke et membre du Barreau du Québec (1997). Elle détient également un diplôme en communication de l'Université de Montréal, où elle a complété un DESS en bioéthique ainsi que la scolarité de doctorat en Sciences humaines appliquées - option bioéthique. Elle est présidente du Comité d'éthique clinique du CHUM depuis 2002.

PERSPECTIVE D'AVENIR EN RECHERCHE SUR LE CANCER GYNÉCOLOGIQUE



Diane Provencher, M.D.

Dre Diane Provencher, gynécologue oncologue, professeure titulaire et chef de la division de l'oncologie gynécologique du CHUM. Elle a contribué à lancer l'étude d'événements génétiques impliqués dans le cancer de l'ovaire à l'Institut du cancer de Montréal. En reconnaissance de ses nombreuses recherches, elle est de plus bénéficiaire d'une bourse senior en recherche clinique au Fonds de la Recherche en Santé du Québec (FRSQ).

CONFÉRENCIERS (ÈRES)

LA JOUTE

Diane Provencher, M.D. : voir la description en page 4.



Brigitte St-Pierre, M.Sc.

Brigitte St-Pierre est détentriche d'un baccalauréat en soins infirmiers, elle a d'abord acquis une expérience clinique de soignante, pour ensuite occuper des postes de gestion et compléter une maîtrise en administration de la santé. Par la suite, elle a obtenu une mineur en philosophie et un diplôme d'études supérieures spécialisées en bioéthique. En janvier 2010, elle a été nommée présidente du comité d'éthique de la recherche du CHUM.



Johanne Gauthier, B.A.

Johanne Gauthier est Vice-présidente adjointe de l'Unité de projets cliniques, Amérique du Nord chez sanofi-aventis Canada. Elle travaille dans le domaine de la recherche clinique depuis plus de 25 ans et a occupé divers postes tels: Analyste de données cliniques, Associée de recherche clinique, et Chef Opérations cliniques et Assurance qualité clinique. En 2001, elle a été nommée au poste de Directrice des Opérations cliniques chez Aventis Pharma et en 2004, Directrice de l'Unité de recherche clinique chez sanofi-aventis Canada.

TOUT CE QUE VOUS VOULIEZ SAVOIR SUR LES ESSAIS CLINIQUES... ET PLUS



Agnes V. Klein, M.D., DPH

Dr Agnes V. Klein, est la Directrice du Centre pour l'évaluation des produits radiopharmaceutiques et biothérapeutiques au sein de la Direction des produits biologiques et des thérapies géniques. Après avoir obtenu son Doctorat en médecine de l'Université de Toronto, le docteur Klein a participé d'une manière active dans la rédaction des lignes directrices sur la pharmacogénétique et la pharmacoeconomie, du CIOMS, organisme médical affilié à l'organisation mondiale de la santé.

MAL RÉGLEMENTATION : L'ÉTHIQUE DE LA RECHERCHE – QUELLE ÉTHIQUE?



Guy Bourgeault, L. Ph.

Professeur à l'Université de Montréal depuis 40 ans, Guy Bourgeault s'est surtout consacré à l'enseignement et à la recherche dans le champ de l'éthique permanente, il a participé à la réalisation de programmes de recherche dans le champ de l'éthique biomédicale, d'abord au Centre de recherche en droit public, puis en lien avec les programmes interfacultaires de bioéthique de l'Université de Montréal, dans lesquels il a dirigé cours, recherches et séminaires durant près de vingt ans de recherche à l'Université. Il a ensuite fait plusieurs interventions publiques sur les lacunes et les contradictions du système mis en place pour « gérer » l'éthique de la recherche au Canada et plus spécifiquement au Québec.

CONFÉRENCIERS (ÈRES)

SCIMEGA : DE LA CLINIQUE À L'INDUSTRIE BIO-PHARMACEUTIQUE



Denise Deakin, B.Sc. inf.

Mme Deakin est présidente et co-fondatrice de Scimega Recherche Inc. Elle est responsable du développement de la marque Scimega et cherche, à ce titre, à assembler une communauté d'intervenants aux objectifs similaires afin d'améliorer sans cesse le processus d'essais cliniques en oncologie. Mme Deakin participe à bon nombre de conférences, séminaires et symposiums de l'industrie à titre de présentatrice.

L'ACCÈS AU MARCHÉ : « THE PROOF IS IN THE PUDDING! »



Sébastien Dao, B.Sc., DES

Sébastien Dao est Conseiller principal pour Le Groupe JBL, une firme d'experts conseil en politiques de santé et en relations gouvernementales. Dans le cadre de ses fonctions, il conseille des compagnies pharmaceutiques sur les stratégies d'accès au marché, de prix et de remboursement des médicaments. Sébastien possède un baccalauréat en pharmacie de l'Université de Montréal et un diplôme d'études supérieures en gestion appliquée avec une spécialisation en marketing de l'Université McGill.

LES PRINCIPES DE L'ÉNONCÉ POLITIQUE DES TROIS CONSEILS : FERMES OU FLEXIBLES?



Me Susan Zimmerman

Mme Zimmerman est avocate spécialisée en droit de la santé et en politique publique; directrice exécutive du Secrétariat interagences en éthique de la recherche, mis en place par les Instituts de recherche en santé du Canada (IRSC), le Conseil de recherches en sciences naturelles et en génie (CRSNG) et le Conseil de recherches en sciences humaines (CRSH).

L'ESPOIR DANS L'ATTEINTE DES PLUS HAUTS SOMMETS



Michel White, M.D.

Le Dr Michel White est cardiologue, chercheur, clinicien et directeur du programme de recherche en défaillance cardiaque à l'Institut de cardiologie de Montréal et titulaire de la Chaire de recherche en insuffisance cardiaque Carolyn et Richard J. Renaud. Il est également professeur agrégé à la Faculté de médecine de l'Université de Montréal. Il a participé à plusieurs expéditions à travers le monde et saura nous faire partager ses expériences et ses motivations.

HÔTEL OMNI MONT-ROYAL À MONTRÉAL

POUR VOUS LOGER

Un tarif préférentiel a été négocié avec l'hôtel Omni Mont-Royal, situé au **1050, rue Sherbrooke Ouest à Montréal**, où a lieu l'événement. Une série de chambres y est disponible **le vendredi 8 avril au tarif de 139 \$** (taxes en sus), en occupation simple ou double. Ce tarif préférentiel est offert 3 jours avant et après l'événement pour les personnes intéressées, selon la disponibilité.

Vous pouvez vous assurer de profiter de ce tarif en réservant votre chambre par téléphone avant le 16 mars 2011, au numéro suivant (sans frais) : 1 800 THE-OMNI (843-6664).

Vous devez préciser que votre réservation concerne l'événement « **14^e congrès de l'AQIIRC** ». Un numéro de carte de crédit sera requis pour confirmer votre réservation.

POUR VOUS RENDRE

L'accueil et l'enregistrement au 14^e congrès de l'AQIIRC se fera dans le hall de l'hôtel Omni Mont-Royal, au premier étage. **Vous y avez accès par l'entrée principale de l'établissement, située au 1050, rue Sherbrooke Ouest.** Une signalisation appropriée vous permettra de vous diriger rapidement vers l'accueil.



HÔTEL OMNI MONT-ROYAL

- 1050, rue Sherbrooke Ouest à Montréal
- 1 800 THE-OMNI (843-6664)



POUR STATIONNER VOTRE VÉHICULE

Si vous séjournez à l'hôtel Omni Mont-Royal, vous pourrez laisser votre véhicule dans le stationnement situé au **2055, rue Metcalfe, au tarif de 16,50 \$ par jour** (il faut payer comptant à la sortie). Vous pourrez aussi utiliser le service « **Stationnement valet** » de l'hôtel **au tarif de 26,50 \$ par jour** (ajouté à la note de la chambre). Ce service inclut le privilège de sortie et de retour sans frais supplémentaires. Les chambres seront disponibles à compter de 15 h le jour de votre arrivée, mais le stationnement sera accessible dès 12 h.

Un stationnement situé au **1010, rue Sherbrooke Ouest** (l'entrée se trouve rue Metcalfe) est également accessible au tarif de **16,50 \$ par jour**.

Si vous utilisez le transport en commun, **vous descendrez à la station de métro Peel (ligne verte)** : c'est la plus près de l'hôtel Omni Mont-Royal.

INSCRIPTION AU CONGRÈS 2011

Nom : _____

Profession : _____

Adresse : _____

Tél. résidence : _____

Tél. travail : _____

Télécopieur : _____

Courriel : _____

Lieu de travail : _____

Inscription membres/membres associés :

240 \$ au plus tard le 26 février 2011*

310 \$ après le 26 février 2011

Inscription non membres :

400 \$ au plus tard le 26 février 2011*

525 \$ après le 26 février 2011

Banquet du vendredi

pour personne additionnelle : **70 \$**

PAIEMENT CONGRÈS

Libeller votre chèque à : Congrès AQIIRC

Et/ou

PAIEMENT INSCRIPTION AQIIRC

Libeller votre chèque à : AQIIRC

POSTER LE TOUT À :

AQIIRC - a/s Registraire

C.P. 9351, Québec (Québec) G1V 4B5

IMPORTANT

Spécifier si allergie(s) alimentaire(s) :

* Le cachet de la poste sera utilisé afin de valider la date de votre inscription.

Si vous n'êtes pas encore membre de l'AQIIRC mais désirez le devenir pour l'année 2011, veuillez également compléter le formulaire d'inscription de l'association que vous trouverez sur notre site Internet www.aqiirc.qc.ca. Ensuite, inscrivez-vous au congrès au tarif préférentiel en **joignant les deux formulaires ainsi que les deux chèques dans une même enveloppe.**

Renseignements complémentaires

1. Le coût de l'inscription au congrès comprend pause gourmande à l'inscription, le repas de midi et le banquet du vendredi soir, le petit déjeuner, le repas du samedi midi ainsi que les pauses cafés.
2. Stationnement : voir les informations à la page 7.
3. Aucun remboursement des frais d'inscription ne pourra être accordé après le 18 mars 2011.
4. Réservez votre chambre directement à l'hôtel Omni Mont-Royal en téléphonant au 1 800 THE-OMNI (843-6664) en mentionnant : congrès de l'AQIIRC.
La date limite pour bénéficier du tarif négocié de 139 \$ en occupation simple ou double par nuit et pour garantir la disponibilité est le 16 mars 2011. Tarif disponible 3 jours avant et après la date de l'événement.
5. Pour prolonger votre séjour, veuillez prendre des arrangements avec l'hôtel.